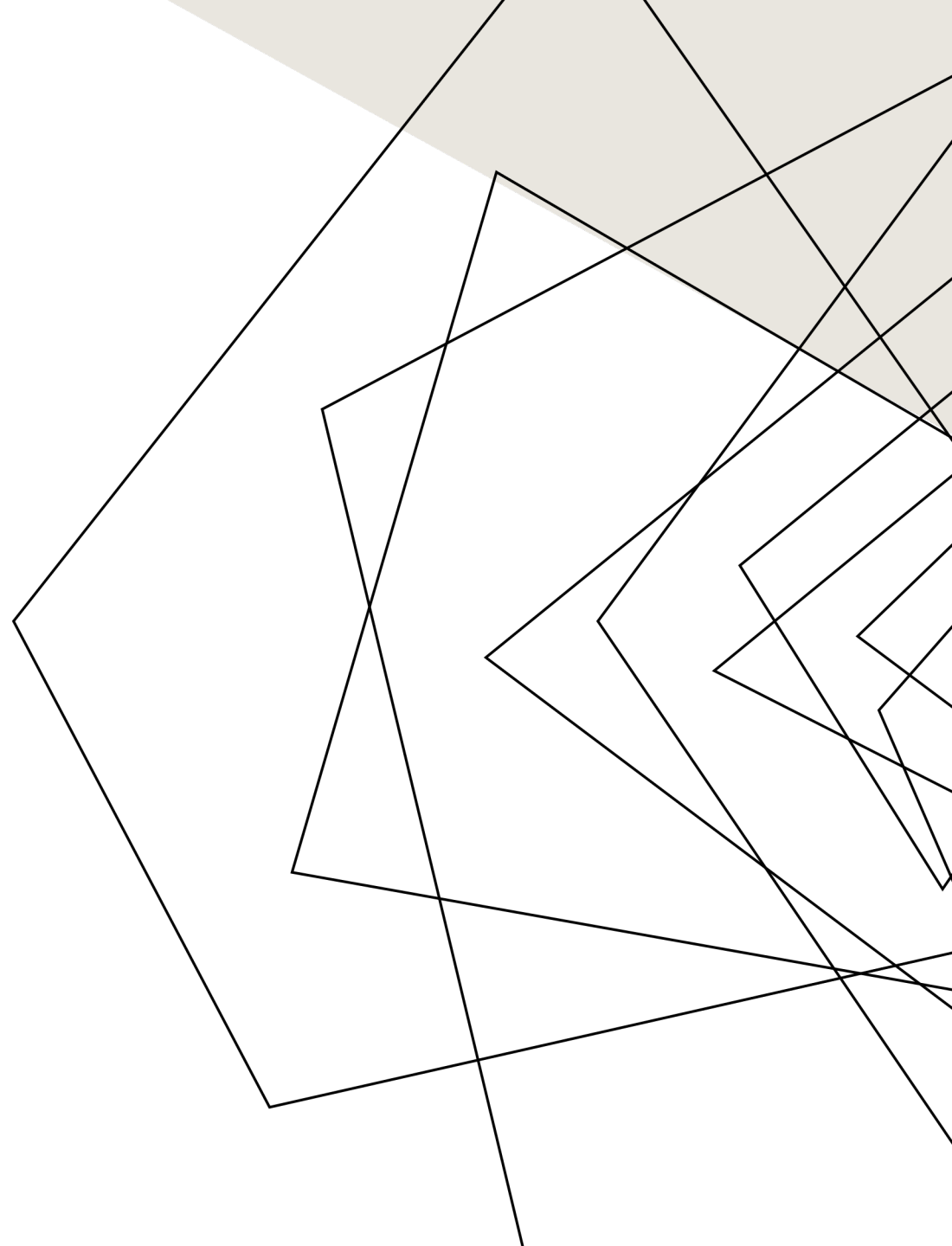
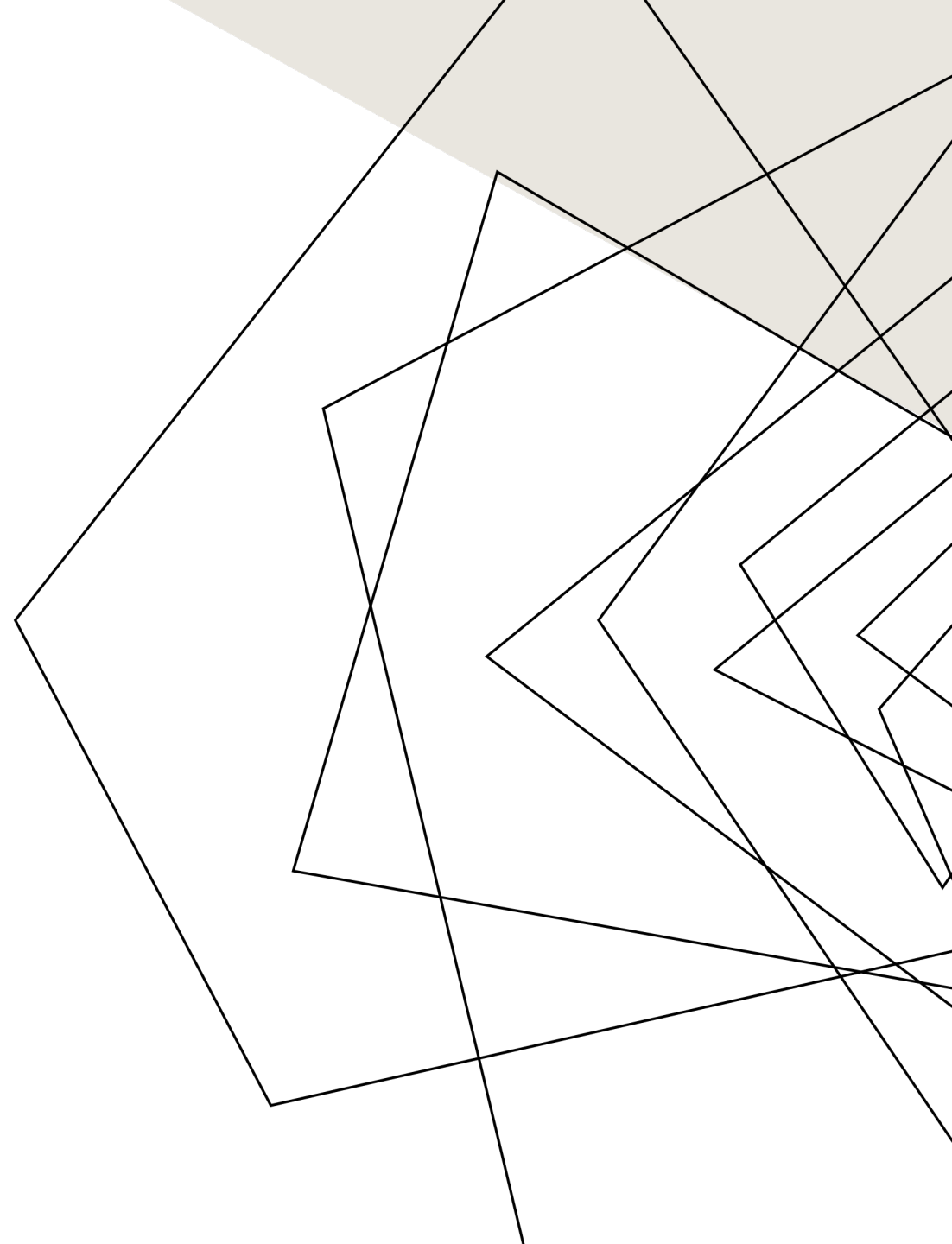


Laboratoire Ouvert Villeurbannais



Le LOV (Laboratoire Ouvert
Villeurbannais) est un **laboratoire
citoyen de fabrication collective**
ouvert sur la société et les jeunes
dans l'objectif de permettre la
découverte, l'invention, la fabrication
d'objet, ainsi que le **partage de
savoir** et de savoir-faire scientifiques
et technologiques.



UN FABLAB, C'EST QUOI ?

Lieu collaboratif équipé d'outils pour concevoir et fabriquer des projets.

Destiné aux bricoleurs, artistes, ingénieurs, passionnés de technologie, etc.

Comparaison :

- Fablab : Fabrication, bricolage, projets matériels.
- Hackerspace : Orienté informatique, programmation, hacking.

LE LOV AUJOURD'HUI

- Association créée en 2017 avec le soutien de la mairie (local).
- Fonctionnement 100% auto-géré, aucun salarié
- Chiffres : ~60 adhérents, ~10 impliqués activement.
- Partenariats :
 - Avec des associations locales
 - Illyse (fournisseur d'accès à Internet associatif à Lyon et St-Étienne)
 - JDLL (journée du logiciel libre à Lyon)
- Valeurs : Partage, entraide, transmission des savoirs.

Le FabLab associative le mieux équipé de la région

LES OUTILS

La CNC

Les imprimantes 3D « fils »

L'imprimante 3D résine

Les machines Laser (découpe, gravage)

L'atelier bois

Les machine à coudre

L'atelier électronique

L'atelier soudage acier



LA CNC

Computer Numerical Control ou Machine à commande numérique

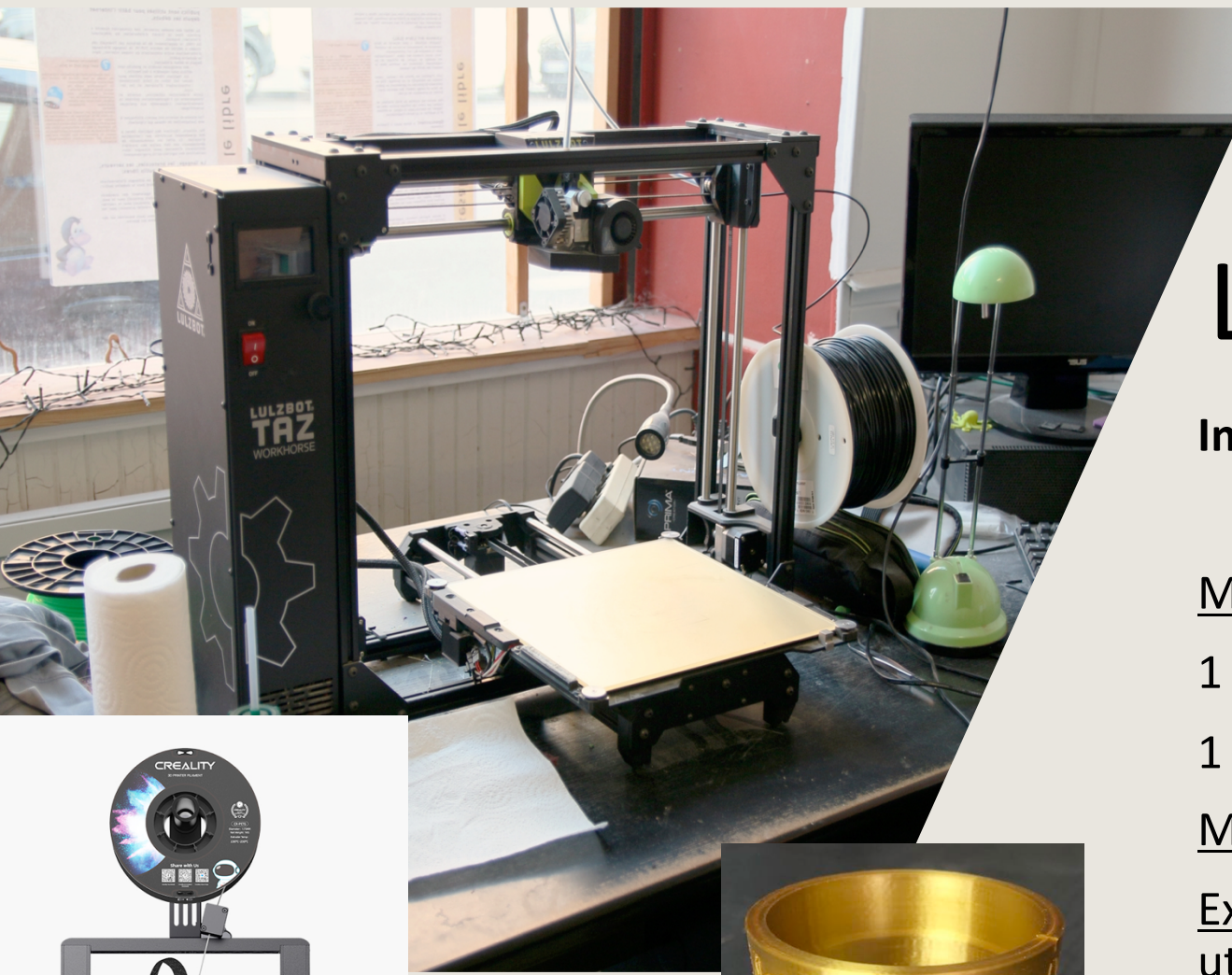
Matériel : Commande numérique 3 axes (X,Y,Z), changement d'outils de fraisage ou de découpe (cutter pour le vinyl)

Matériaux : panneaux de bois (jusqu'à 50mm), métaux tendres, PVC, vinyl ...

Expertise : modélisation 3D, conversion du fichier avec Kirimoto et pilotage de la machine avec Mach-3

Pour quoi faire ?

Découpe de précision de panneaux pour faire des meubles, objet deco, proto ...



L'IMPRIMANTE 3D FILS

Impression 3D fil PLA, ABS

Matériel :

1 imprimante 3D Luzbot Taz (2,8mm)

1 imprimante 3D ender 3 (1,5mm)

Matériaux : tous types de fils, ABS, PLA, PETG,...

Expertise : modélisation 3D, utilisation slicer Cura, utilisation imprimante 3D

Pour quoi faire ?

Petits et moyens objets, finitions plus ou moins précises et solides, ...





L'IMPRIMANTE RÉSINE

Impression 3D résine

Matériel : Imprimante 3D d'objet en résine + fixateur UV

Matériaux : résine (produit chimique)

Expertise : modélisation 3D, protection des personnes, utilisation impression 3D résine

Pour quoi faire ?

Petits objets, finition très précise (notamment pour faire des figuines) ...





LASER CUT

Machine de découpe laser

Matériel : 2 laser cut type K40 dimension (21x30cm) + 1 autre grand format en cours d'acquisition (40X80cm)

Matériaux : contre plaqué de 5mm (en vente au LOV pour 1€ la planchette format A4)

Expertise : modélisation 2D sur inkscape, utilisation machine laser

Pour quoi faire ?

découpe de petite planchette en bois, gravage sur bois, verre ou acier





ATELIER MENUISERIE

Plusieurs machine pour travailler le bois

Matériel : scie radiale, scie à ruban, petit tour, perceuse à colonne, ponceuse à bande, divers électroportatif

Matériaux : tous types de bois

Expertise : menuiserie et travail du bois

Pour quoi faire ?

petit meuble, toute type de projets



ATELIER COUTURE

Plusieurs machines pour la création et réparation textile

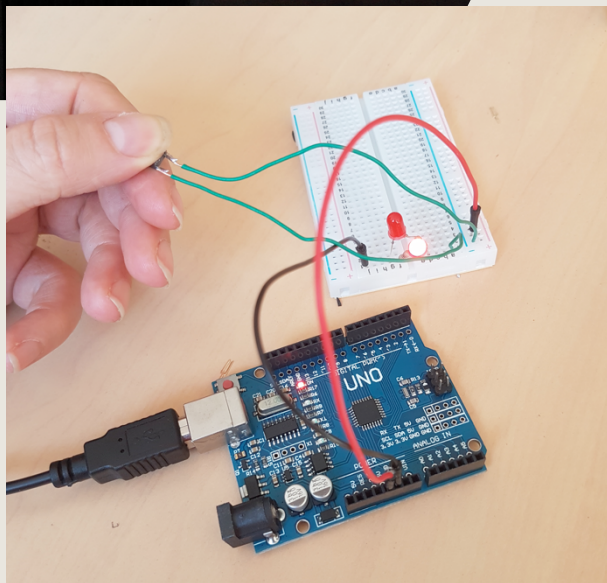
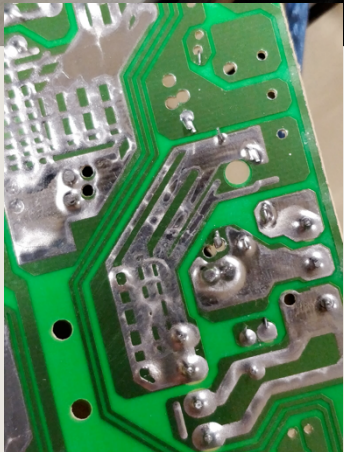
Matériel : machine à coudre Brother Innov-is NV1800Q + Surjeteuse Brother 3034DWT

Matériaux : tous types de textile

Expertise : couture et utilisation des machines

Pour quoi faire ?

Travaux de réparation ou de création textile



ATELIER ELECTRONIQUE

Conception, réalisation et réparation électronique

Matériel : Station et fer à souder, Composants, Générateurs, Oscilloscopes,

Matériaux : Arduino, Raspberry Pi

Expertise : connaissance en électronique

Pour quoi faire ?

Réparation et création proto électronique



ATELIER SOUDURE ACIER

Soudage de tous types d'acier

Matériel : poste à souder multifonction, à l'arc, MIG et TIG

Matériaux : acier

Expertise : connaissance en soudure

Pour quoi faire ?

Réparation ou création de prototype, meuble

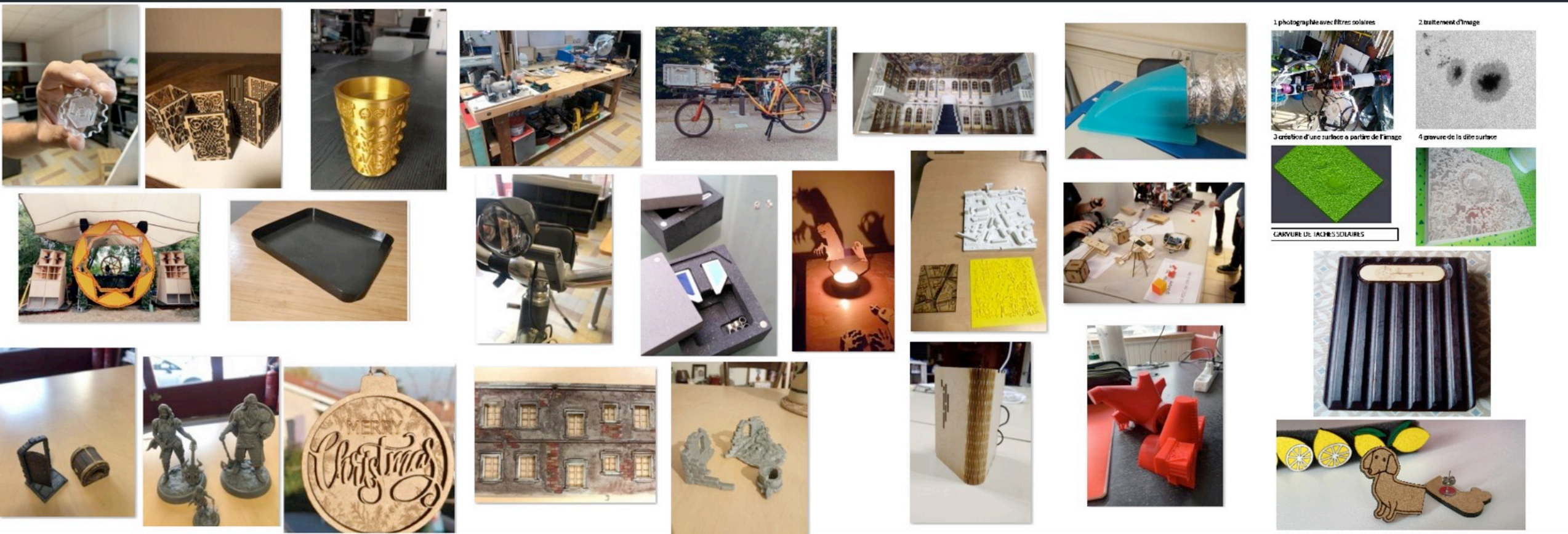


POURQUOI VENIR AU LOV ?

- ✓ **Apprendre:** Découvrir de nouveaux outils et technologies.
- ✓ **Créer :** Donner vie à vos idées, petits ou grands projets.
- ✓ **Partager :** Collaborer avec d'autres passionnés, échanger des savoir-faire.
- ✓ **Accès démocratique :** Tout le monde peut apprendre et participer.



QU

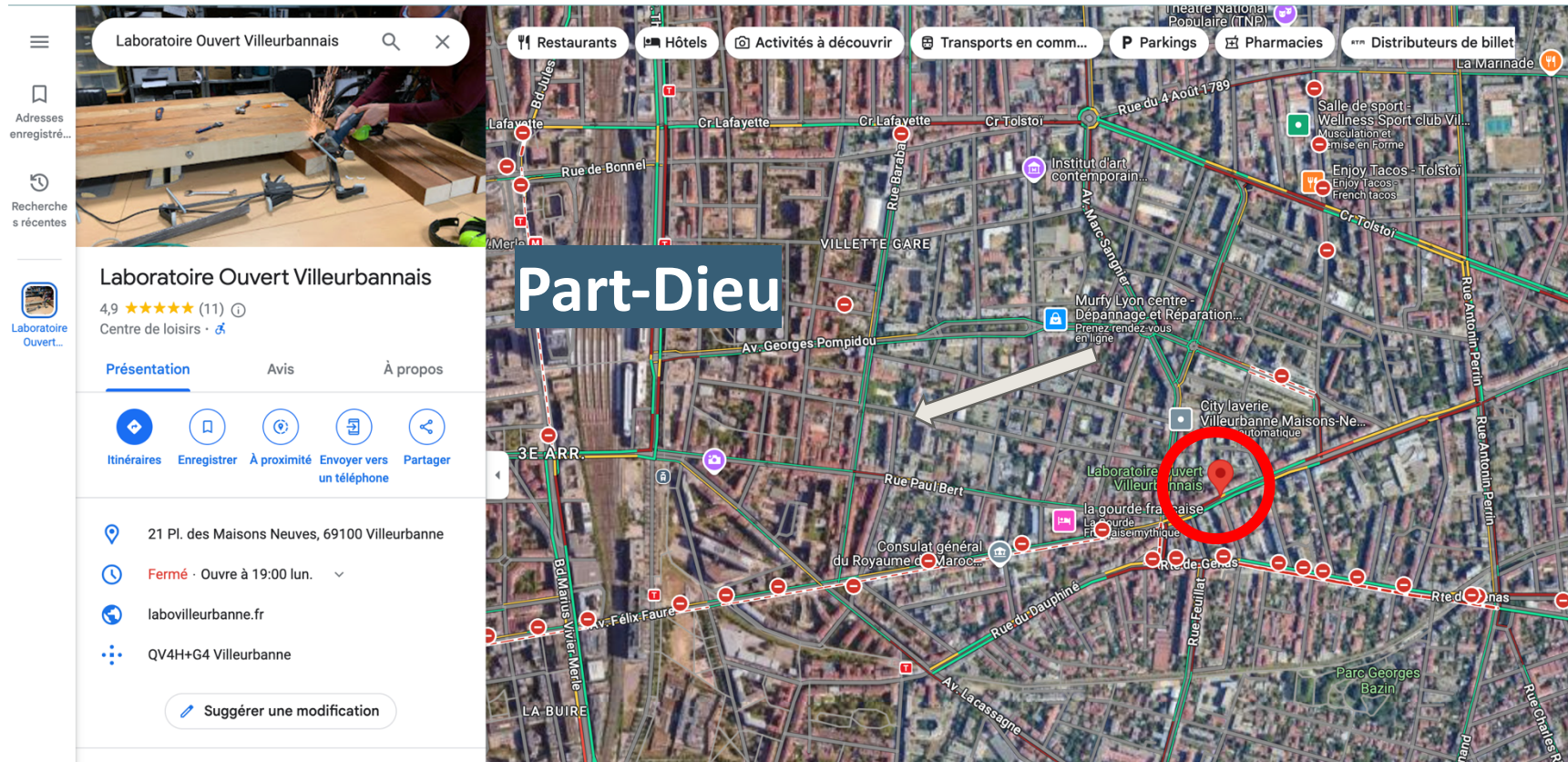


ENVIE D'EN SAVOIR PLUS ?

- Explorer notre site web : LOV - Fablab de Villeurbanne
labovilleurbanne.fr
- Rejoindre nos discussions : Framateam.
framateam.org/labolov
- Venir nous rencontrer pendant les ouvertures publics
Tous les Lundi de 19h à 22h et mercredi de 19h à 22h

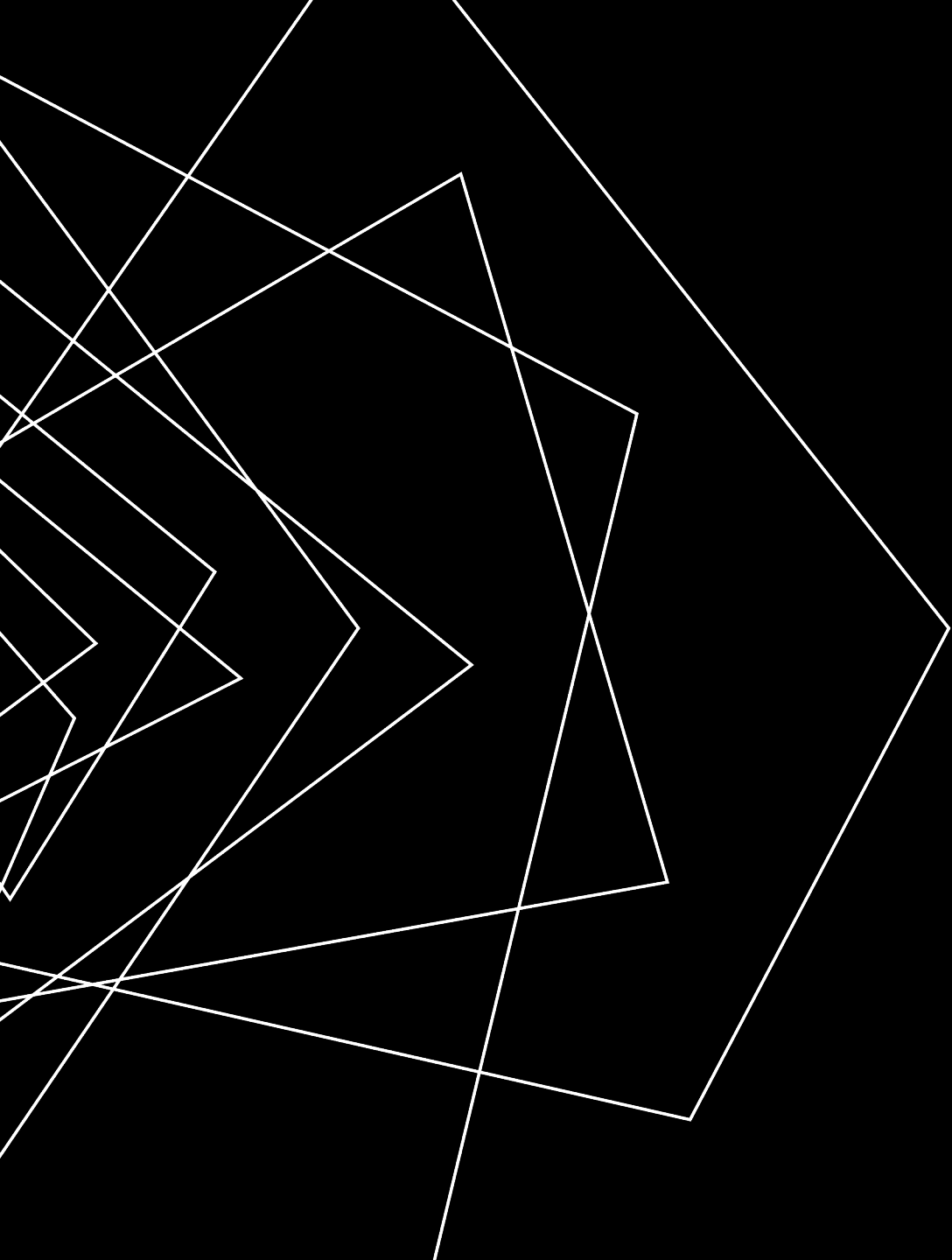
INFOS PRATIQUES : LOV

21 place des maisons neuves 69100 Villeurbanne



Venir en bus :
arrêt « maisons
neuves » des bus
69, C9 et C11.

La station Vélo'v
« Maisons
neuves » est juste
en face.



MERCI